

## Die FLEXXI-Zielgruppe – Wir unterstützen Schüler:innen

- ✓ die im Regelschulsystem über einen längeren Zeitraum schulabsent sind
- ✓ die ihre Schulpflicht erfüllen wollen
- ✓ die Unterstützung bei der Vorbereitung auf einen Schulabschluss suchen
- ✓ die ihre Schul- und Ausbildungsfähigkeit verbessern möchten
- ✓ die auf der Suche nach einem geeigneten Ausbildungsplatz sind

## Das FLEXXI-Lehrangebot

- ✓ setzt am individuellen Lernstand an, der zu Beginn erhoben wird
- ✓ findet in unseren Räumen im Lüner Hof vormittags von 9 bis 13 Uhr statt
- ✓ besteht aus den prüfungsrelevanten Fächern

## Der schulrechtliche Zugang

- ✓ Erstellung eines Förderplans der zuständigen Schule gemäß § 69 Abs. 3 Satz 1 NSchG

## Die Zusammenarbeit mit dem Jugendamt erfordert

- ✓ eine Antragstellung der Erziehungsberechtigten
- ✓ Teilnahme an den Hilfeplanverfahren
- ✓ Sachstandsberichte zum Fortschritt der Maßnahme vor den Hilfeplangesprächen

**Unsere Kooperationspartnerin - die VHS**  
eröffnet den Zugang zu externen Prüfungen



Albert-Schweitzer-Familienwerk e.V.

Die **FLEXXI-Schule Lüneburg** ist  
eine Einrichtung des  
Albert-Schweitzer-Familienwerks e.V.

Über den QR-Code gelangt Ihr  
direkt zur Internetseite der  
**FLEXXI-Schule Lüneburg**



## Kontakt:

### Flexxi-Schule Lüneburg

Auf dem Kauf 9  
21335 Lüneburg

Telefon: 01 51 / 22 95 99 23

Stefan Meste, Diplom-Sozialpädagoge  
E-Mail: [meste@familienwerk.de](mailto:meste@familienwerk.de)

## Albert-Schweitzer-Familienwerk e.V. Kinderdorf Alt Garge

Am Pfahlberg 1  
21354 Bleckede

Tel.: 0 58 54 / 880  
Fax: 0 58 54 / 8824

Mail: [jugendhilfe.altgarge@familienwerk.de](mailto:jugendhilfe.altgarge@familienwerk.de)  
[www.kinderdorf-alt-garge.de](http://www.kinderdorf-alt-garge.de)

Stand: 01.01.2026



Albert-Schweitzer-Familienwerk e.V.

## FLEXXI-SCHULE

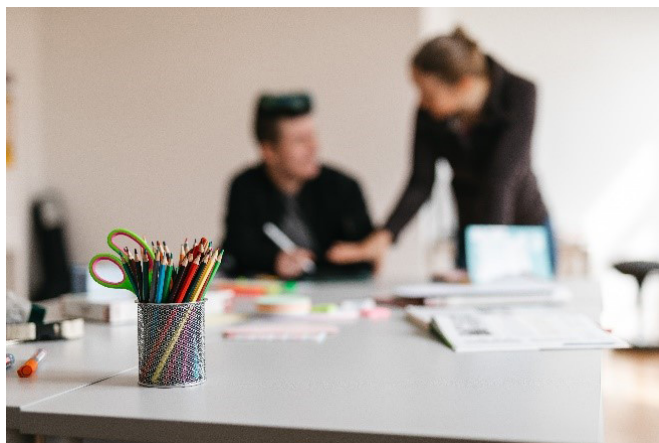
### Alternatives Beschulungsangebot

- Tagesstruktur erlernen
- Lernlücken schließen
- Schulpflicht erfüllen
- Schulabschluss vorbereiten



# FLEXXI- SCHULE LÜNEBURG

Albert-Schweitzer-Familienwerk e.V.



## Die FLEXXI-Leistungen im Überblick

### Die FLEXXI-Schule

- ✓ ist ein ambulantes Jugendhilfeangebot im Herzen der Altstadt Lüneburgs für 12 Jugendliche ab ca. 15 Jahre oder ab dem 9. Schulpflichtjahr
- ✓ hat eine Leistungs- und Kostensatzvereinbarung mit Stadt und Landkreis Lüneburg

Die **FLEXXI-Schule Lüneburg** ist ein besonderer Lern- und Lebensort für junge Menschen, die auf ihrem schulischen Weg individuelle Unterstützung und neue Perspektiven brauchen.

Als Einrichtung des Albert-Schweitzer-Familienwerk e.V. steht bei uns **der Mensch im Mittelpunkt**.

In der **FLEXXI-Schule** glauben wir daran, dass jeder junge Mensch über wertvolle **Ressourcen** und **Stärken** verfügt – auch wenn sie auf den ersten Blick noch nicht sichtbar sind.

Unser Ansatz ist **lösungsorientiert**, beziehungsstark und geprägt von echtem Interesse an der **persönlichen Entwicklung** jeder/s Einzelnen.



Was uns besonders macht, ist unsere **Beziehung auf Augenhöhe**. Wir schaffen ein Umfeld, in dem Vertrauen wachsen kann – zwischen Schüler:innen und Lernbegleitungen, aber auch in die eigenen Fähigkeiten. Lernen verstehen wir als einen **ganzheitlichen Prozess**, der nur dort gelingen kann, wo man sich sicher, gesehen und verstanden fühlt.



**Flexibilität** ist bei uns kein Kompromiss, sondern unsere Grundhaltung:

Wir gestalten **Lernwege individuell**, fördern in eigenem Tempo und unterstützen auf dem Weg zurück in Regelangebote – oder darüber hinaus.

**FLEXXI** steht für mehr als Schule: Es steht für **Teilhabe**, für neue **Chancen**, für gemeinsames **Wachsen** und dafür, dass **Veränderung** möglich ist – wenn man den richtigen Raum dafür schafft.