

Ihre Ansprechpartnerinnen im FED Celle

Marie Strangmann

Koordinatorin FED

E-Mail: strangmann@familienwerk.de



Renate Hellwig

Verwaltung FED

E-Mail: hellwig@familienwerk.de

Das Albert-Schweitzer- Familienwerk e.V.

Wir sind ...

... ein gemeinnütziger Verein, der sich dem Wirken Albert Schweitzers und dessen „Ehrfurcht vor dem Leben“ verpflichtet fühlt.

... eine religiös nicht gebundene und überparteiliche Personenvereinigung, die auch die Vertretung der Interessen ihrer Klienten nach außen wahrnimmt.

... ein kompetenter und innovativer Anbieter von Dienstleistungen und individuellen Hilfen für Kinder, Jugendliche, alte, kranke und behinderte Menschen.

... Betreiber regionaler Dienstleistungszentren mit ambulanten, teilstationären und stationären Einrichtungen in Niedersachsen.

... Anbieter überschaubarer und familienähnlicher Strukturen sowie maßgeschneiderter Angebote im Verbund unserer Einrichtungen.



ALBERT SCHWEITZER
FAMILIENWERK



Albert-Schweitzer-Familienwerk e.V.

Verwaltung der Behinderten- und Jugendhilfe Hermannsburg:

Sägenförth 30
29320 Südheide / Hermannsburg

Telefon: 0 50 52 / 98 71 00

E-Mail: hermannsburg@familienwerk.de
www.familienwerk.de/hermannsburg

Stand: 01.06.2024

Wir freuen uns, Sie
unverbindlich und vertraulich
zu beraten.

Rufen Sie uns an!

0 51 41 / 279 10 77

FED-Celle
Bahnhofstraße 11
29221 Celle

Sie suchen eine ehrenamtliche Tätigkeit?

Sinnvoll, flexibel &
mit Aufwandsentschädigung

Was ist der Familienentlastende Dienst?

Angehörige von geistig, körperlich oder seelisch beeinträchtigten Menschen sind täglich gefordert - zeitweise sogar rund um die Uhr.

Der Familienentlastende Dienst ermöglicht den Angehörigen durch die Unterstützung, Begleitung und Betreuung des Menschen mit Beeinträchtigung mehr Freiräume für ihre eigene Lebensgestaltung. Und sichert so die soziale Teilhabe der Familie.

Ihre Tätigkeit

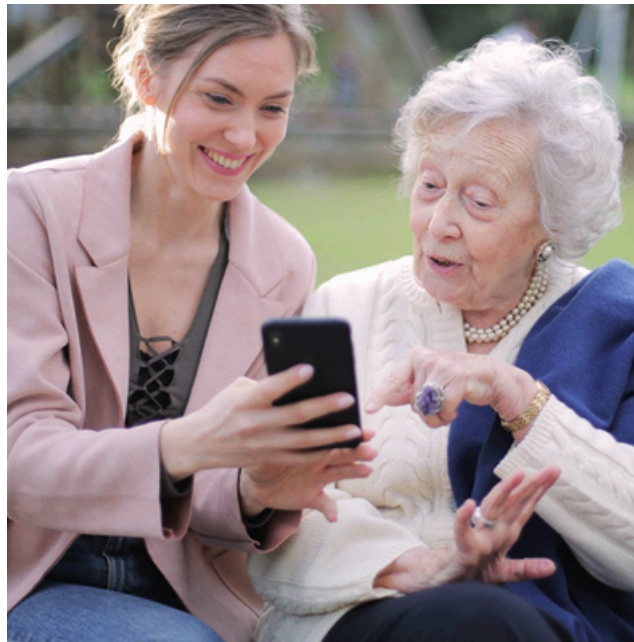
Ihre Aufgabe ist es, stundenweise die Betreuung eines geistig, körperlich oder seelisch beeinträchtigten Menschen zu übernehmen. Dies kann je nach Bedarf im familiären Umfeld oder außer Haus stattfinden.

Denkbar ist zum Beispiel auch die Begleitung zu Freizeitaktivitäten, Veranstaltungen oder Ärzten.

Nach Absprache finden die Betreuungen tagsüber, abends, am Wochenende oder in den Ferien statt.

Mehr Informationen

finden Sie auf unserer Website:
www.familienwerk.de/celle/fed



Wir bieten Ihnen

- Qualifizierungsschulungen
- eine fachliche Begleitung
- ein regelmäßiges Fortbildungsangebot
- eine steuerfreie Aufwandsentschädigung im Rahmen der Übungsleiterpauschale
- eine Fahrtkostenpauschale

Melden Sie sich gerne bei uns,

wenn Sie

- Spaß an der Arbeit mit Menschen haben,
- verlässlich sind,
- empathisch sind und
- eventuell bereits Erfahrungen in der Betreuung von Älteren, Kindern oder Menschen mit Beeinträchtigungen haben.

So finden Sie uns

