

So sind wir

WO? Unser Hauptstandort liegt im Landkreis Celle und ist ein Teil des Albert-Schweitzer-Familienwerks in Niedersachsen.

WAS? Ganz im Sinne unseres Namensgebers Albert Schweitzer helfen wir unseren Klient*innen, ein gleichberechtigter Teil der Gesellschaft zu sein und jeden Tag ein Stück zu wachsen. Für uns ist jeder Mensch einzigartig. Wir achten das Bedürfnis nach Selbstbestimmung und beweisen uns als verlässliche Begleiter*innen in allen Lebenslagen.

WIE? Mit unseren Angeboten helfen wir den Menschen auf dem Land genauso wie in der Großstadt. Wir sind für junge und alte, genauso wie für behinderte und nicht-behinderte Menschen da. Manchen bieten wir ein langfristiges zu Hause, anderen helfen wir nur für einen kurzen Lebensabschnitt.

EIN ATTRAKTIVER ARBEITGEBER!
Arbeiten im Familienwerk bedeutet, Mitglied einer erfahrenen und zukunftsgerichteten sozialen Organisation zu sein. Wir gestalten verlässliche und nachhaltige Angebote, sind ein moderner und kreativer Dienstleistungsbetrieb. Unsere Mitarbeiter*innen sind unsere wichtigste Ressource. Führung wird bei uns als Dienstleistung an den Mitarbeiter*innen verstanden und gelebt.

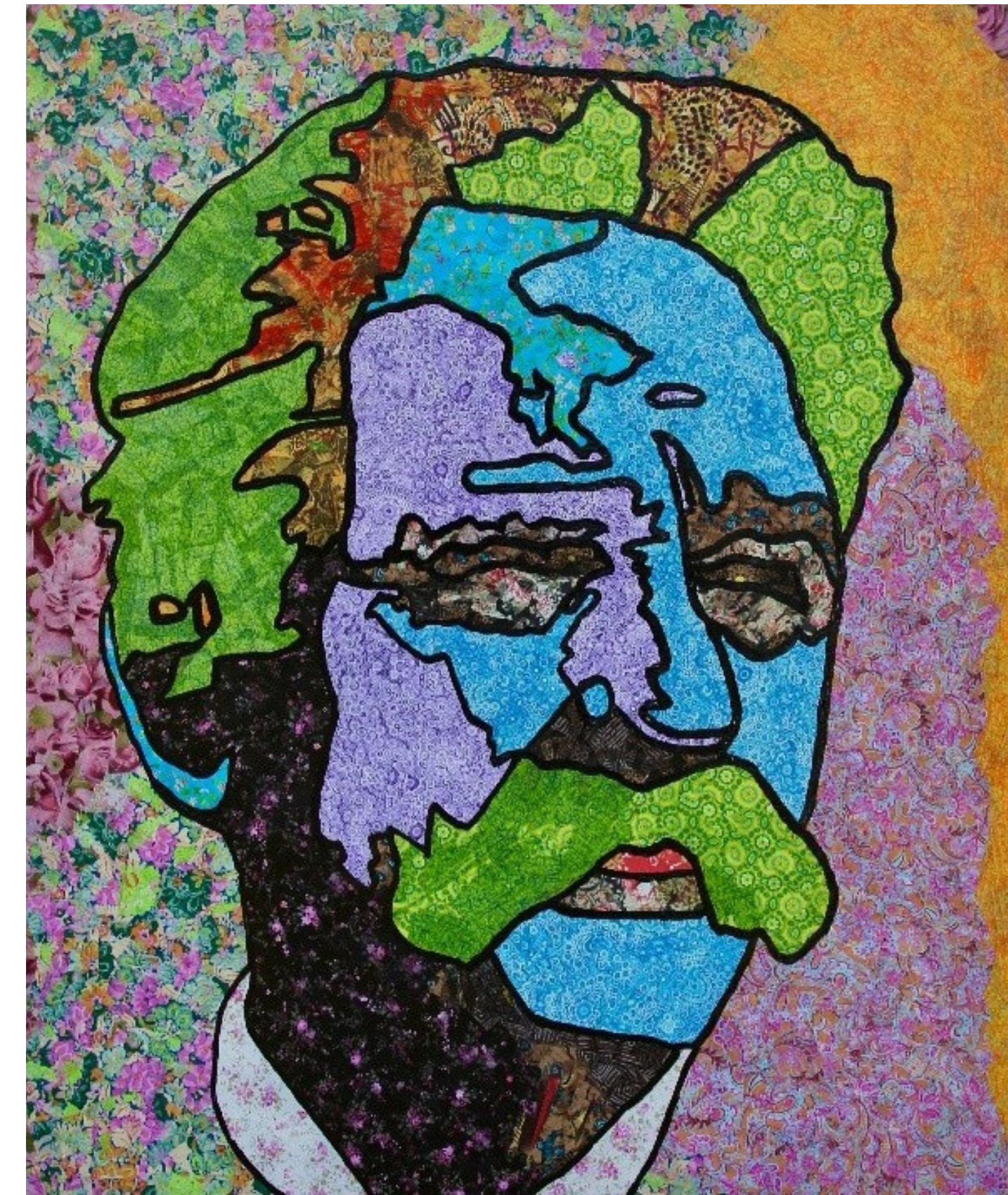
Sprechen Sie uns an!

Wir beantworten Ihnen gerne alle Fragen zu unseren Angeboten, wofür wir als Organisation stehen und wie wir arbeiten.

Ihre Ansprechpartner*innen

Susanne von Zimmermann
Einrichtungsleiterin
0 50 52 / 98 71 10
E-Mail: zimmermann@familienwerk.de

Nadja Fischer
stellv. Einrichtungsleiterin
Schwerpunkt: Ambulante Hilfen
0 51 41 / 70 97 134
E-Mail: nadja.fischer@familienwerk.de



Albert-Schweitzer-Familienwerk e.V.

Behinderten- und
Jugendhilfe Hermannsburg
Sägenförth 30
29320 Südheide

Tel.: 0 50 52 / 98 71 00

Fax: 0 50 52 / 98 71 79

E-Mail: hermannsburg@familienwerk.de

Internet: www.familienwerk.info

Stand 01.10.2022

Behinderten- und Jugendhilfe Hermannsburg

mit Angeboten in
Celle, Hannover & Gifhorn

Stationäre Jugendhilfe „Waldstraße“

In unserer stationären Jugendhilfeeinrichtung leben junge Menschen ab 14 Jahren, die aufgrund ihrer familiären und/oder sozialen Situation nicht mehr zu Hause leben können. Angeboten werden zudem Inobhutnahmen und Verselbständigungen.

Ambulante Jugendhilfe

Unsere ambulanten Helfer*innen sind vor allem als Sozialpädagogische Familienhilfen und Erziehungsbeistände tätig. In Hermannsburg und Gifhorn betreiben wir das Projekt „Jugendhilfe im Kontext Schule“ (Jukos), bei dem Erziehungshilfen in Schule und Elternhaus zusammen erfolgen.



Projekt Ambulante Betreuung Celle (PAB)

Im PAB werden junge Menschen im Alter von 14 bis 21 Jahren betreut, die mehrfach Straftaten begangen haben und sozial erheblich benachteiligt sind. Außerdem werden Arbeitsweisungen begleitet.

Soziale Gruppe Hermannsburg (§ 29 SGB VIII)

In unserer sozialen Gruppe betreuen wir Kinder mit Verhaltensauffälligkeiten, familiären und schulischen Problemen. Ziel der Sozialen Gruppenarbeit ist die Überwindung von Entwicklungsdefiziten, der Aufbau von sozialen Kompetenzen und die Stabilisierung der familiären Strukturen.

Berufsausbildung & Berufsvorbereitende Bildungsmaßnahmen / Tagesstruktur

Mit unseren Berufsvorbereitungsmaßnahmen und unseren praxisnahen Ausbildungen in den Zweigen Hauswirtschaft und Tischlerei unterstützen wir Jugendliche und junge Erwachsene, die aufgrund ihrer besonderen persönlichen Situation Schwierigkeiten beim Start in das Berufsleben haben.

Familientlastender Dienst (FED)

Unsere über 200 ehrenamtlichen Mitarbeiter*innen in Celle und Hannover übernehmen die stundenweise Betreuung und Begleitung von beeinträchtigten, dementiell veränderten oder pflegebedürftigen Menschen mit dem Ziel, die pflegenden Angehörigen zu entlasten.

Persönliche Assistenz

für Menschen mit geistigen Behinderungen in Celle und Hannover. Ziel der persönlichen Assistenz ist die Verwirklichung sozialer Teilhabe

Wohnen für Menschen mit Behinderungen

In unseren Wohngruppen in Hermannsburg leben über 100 Menschen mit geistigen oder Mehrfachbehinderungen. Sicherheit, Verlässlichkeit und ein wohnliches Ambiente tragen dazu bei, dass sich die Bewohner*innen wohl und zu Hause fühlen können. Wir respektieren Privatsphäre, Bedürfnisse und Gewohnheiten und fördern ein größtmögliches Maß an Selbstbestimmung und Teilhabe.



Tagesförderstätte

Bei uns gehen erwachsene Menschen mit Hilfebedarf einer sinnstiftenden Tätigkeit nach. Dabei spielt es keine Rolle, ob sie bei uns auf dem Gelände wohnen oder täglich von Zuhause zu uns kommen. Die Inhalte unserer Angebote sind abhängig von persönlichen Interessen und Möglichkeiten. Wir bieten den Menschen individuelle Förderangebote sowie Struktur und professionelle Unterstützung bei der Gestaltung ihres Arbeitsalltages.